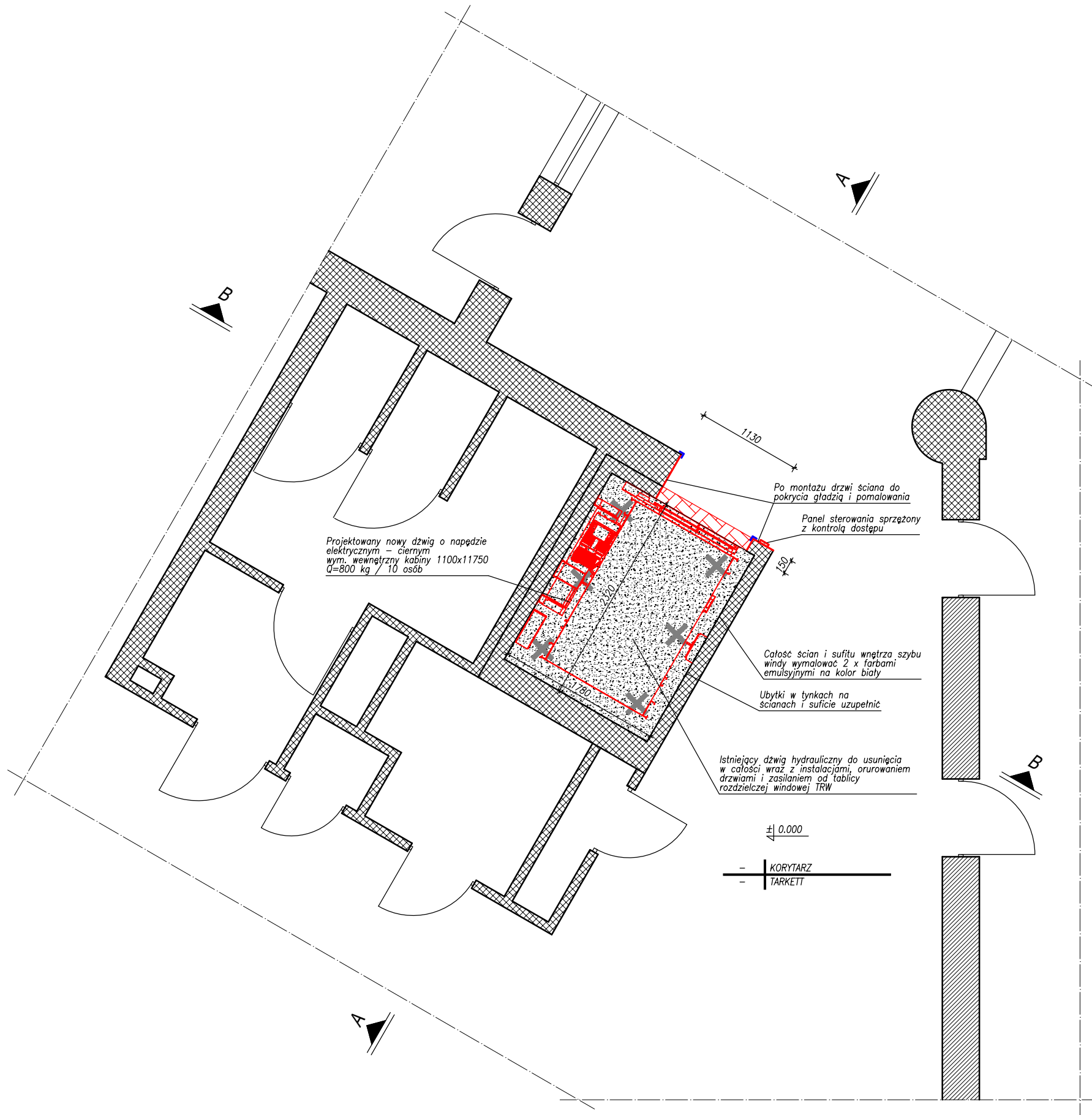


## RZUT PARTERU

Skala 1:50



## RZUT PARTERU

## UWAGI

- Wymiary podano w mm
- Koty wysokościowe podno w m
- Usunąć istniejące urządzenia przylegające do szybu windy

## LEGENDA:

- elementy do usunięcia
- istniejące elementy pozostawione bez zmian
- powierzchnia podłogi do odtworzenia z wykładziny tarkett
- projektowane elementy
- narożnik lokalizacyjny odblaskowy

-	-	-
Opis:	Data:	Zmiana:

## REWIZJE:



Jednostka projektowa: <b>ARCHIDOM</b> KONSTRUKCJE BUDOWLANE MACIEJ ZAWADA TYNIEC MAŁY, UL. SŁONECZNA 8, 55-040 Kobierzycze NIP: 997-001-41-31 REGON: 020830571 BIURO PROJEKTOWE: UL. POWSTAŃCÓW ŚLĄSKICH 114, 53-333 WROCŁAW tel./fax.: 071 36 88 875 e-mail: biuro@archidom.net.pl mobile.: +48 505 060 378 GG: 2677070	Rysunek jest własnością firmy ARCHIDOM KONSTRUKCJE BUDOWLANE MACIEJ ZAWADA, podlega ochronie praw autorskich zgodnie z ustawą z dnia czwartego lutego 1994 roku o prawie autorskim i prawach pokrewnych i nie może być kopiowany lub powielany w całości lub fragmentem bez pisemnej zgody firmy ARCHIDOM KONSTRUKCJE BUDOWLANE MACIEJ ZAWADA
Skala:	1:50

Tytuł rysunku: <b>RZUT PARTERU</b>
Nazwa opracowania: <b>Roboty budowlane w budynku biurowo-szkoleniowym w zakresie wymiany dźwigu osobowego oraz wykonanie niezbędnych instalacji elektrycznych</b>
Nr projektu: 25-020

Inwestor:	Ośrodek Szkolenia Państwowej Inspekcji Pracy im. Profesora Jana Rosnera we Wrocławiu ul. Mikołaja Kopernika 5, 51-622 Wrocław	
Adres inwestycji	Wrocław, Ul. Mikołaja Kopernika 5, działka nr 20 ID: 026401_1.0004.AR_4.20, obręb Dąbie, AM-04	
Zamawiający:	Ośrodek Szkolenia Państwowej Inspekcji Pracy im. Profesora Jana Rosnera we Wrocławiu ul. Mikołaja Kopernika 5, 51-622 Wrocław	
Projektant br. konstrukcyjna	mgr inż. Maciej Zawada (Upr. nr 187/DOS/07)	Podpis:
Sprawdzający br. konstrukcyjna	mgr inż. Michał Grabowski (Upr. nr 198/DOS/10)	Podpis:
Faza: P.W.	Branża: BUDOWLANA	Data: 2025.08.05
Nr rysunku:	PL-25-020-PWB-K_02	Rewizja: -